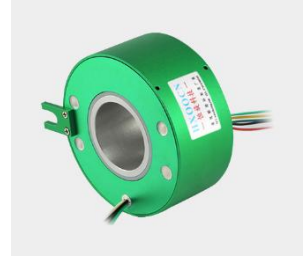
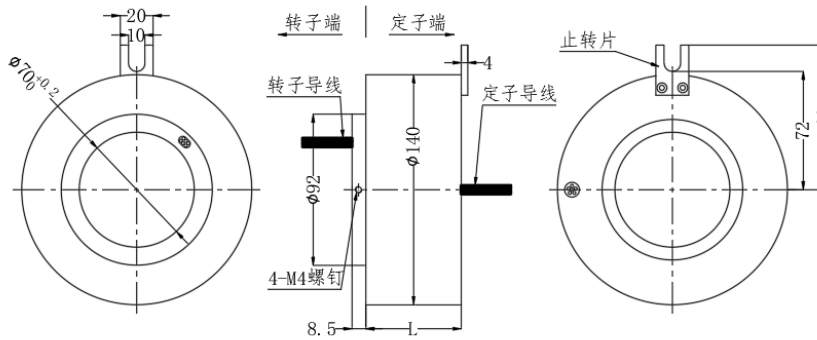


HD70140 系列

中心通孔直径为 70.2mm，外径为 140mm 的整体式精密导电滑环，
机器转动轴外径必须 $\leq 70\text{mm}$ ，配合间隙可以用内衬轴套解决。



结构示意图



型号说明

HD 70140 - P0610 - S06 - VC

中空过孔式电滑环系列代号

表示内径70mm, 外径140mm

P表示过电, 06表示6路电, 10表示10A电流

等级代码:

C: 通用(默认省略)、D: 工业、H: 最高

S表示信号: 06表示6路信号 (0~2A)

选型表 (其他型号请咨询客服)

D70140 系列过孔式滑环选型表

型 号	10A	信号或 5A	长度 L (mm)	型 号	10A	信号或 5A	长度 L (mm)
HD70140-S06	0	6	58	HD70140-0610-S06	6	6	82
HD70140-0610	6	0	58	HD70140-1210-S24	12	24	178
HD70140-1210	12	0	82	HD70140-0610-S12	6	12	106
HD70140-3610	36	0	178	HD70140-0210-S10	2	10	82

注: N 路电流环可以合起来可以作为 1 路使用, 比如 2 环 5A 可以合起来作为 1 路 10A 使用, 其他更多不同的型号请咨询客服。

规格参数

机械技术指标		电气技术指标		
参 数	数 值	参 数	功 率	信 号
转动扭矩	0.1N.m+0.03N.m/6 路	额定电压	0~240VAC/VDC	0~240VAC/VDC
工作寿命	根据选型等级	额定电阻	$\geq 500\text{M}\Omega/300\text{vdc}$	$\geq 500\text{M}\Omega/300\text{vdc}$
额定转数	根据选型等级	导线规格	AWG17#镀锡铁氟龙	AWG22#镀锡铁氟龙
温度湿度	-30℃~-75℃、0~80%RH	导线长度	标准长度 300	
制作材料	主体: 铝合金; 接触: 贵金属	绝缘强度	500VAC@50Hz, 10s	
防护等级	IP51	动态电阻率	$< 0.01\Omega$	